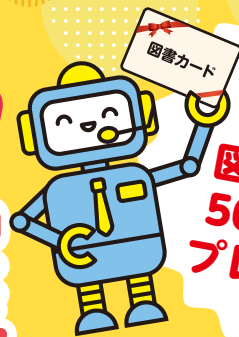


第68回 鳥取県

作品募集

発明くふう展



応募者全員に
参加賞として
図書カード
500円分を
プレゼント!

募集
期間

令和8年 8月3日(月)~9月11日(金) 必着

※土・日・祝日除く 午前9時~午後5時

応募資格

鳥取県内の小・中学校の児童・生徒

募集要項や申込書等は



こちらから
ダウンロード

応募
作品

自由な発想やアイデアで生活に
役立つようにくふうされた作品

- 一人につき1点まで
- 大きさ：たて、よこ、高さ 各1メートル以内
- 重さ：20キログラム以内

※発明考案につい
での権利保護を
要するものにつ
いては、出品前
に特許、実用新
案、意匠等の出
願をしておい
てください。

注意 事項

このような作品は応募できません

- 1 他作品を模倣したものや空想的で実現不可能なもの、破損しやすいもの、動作が不完全なもの
- 2 単なる手芸品、自然観察記録、図面等、模型や工作キットを組み立てただけの作品
- 3 全国、県規模等他の催しで受賞した作品、当協会や他の工作教室等で作った作品、過去の当発明くふう展に出品された同じ作品
- 4 特許係争中のもの、著作権の存続している著作物(音楽・イラスト・キャラクター等)が使われたもの
- 5 ホームページ、本、テレビ番組等で紹介されたアイデアをそのまま使ったもの

応募 方法

一次審査は書類選考です

申込書

写真3枚以上

たくさんあると
分かりやすいよ

任意 作品説明動画

必須



個人応募可能

- 1 作品全体の写真
- 2 中の構造が分かる写真
- 3 特徴や使い方、作品の良さが伝わる写真

※写真はA4用紙または写真用紙に印刷したもの(裏面に名前を書いてください)

- 1 2分以内
- 2 mp4形式とし、ファイルサイズは300MBまで

・作品説明する動画を提出いただきますと、審査員に作品の良さが伝わりやすくなります。
・提出いただいた動画は返却いたしませんので、予めご了承ください。
・入賞した際は、ホームページ等で公開する場合がありますので、製作者本人の映り込みに十分配慮の上、撮影ください。

こんなのはほしいなあ
こんなのがあったら
いいなあを
カタチにしてみよう

応募方法は
2種類

メール応募先

- hatsu@toriton.or.jp
- 件名「くふう展申込」

作品説明動画を提出する場合は、ファイル送信サービス等で提出してください

または

問い合わせ・郵送応募先

- 一般社団法人鳥取県発明協会
- 〒689-1112 鳥取市若葉台南7-5-1 TEL:0857-52-6728

表 彰

特賞12名

特賞作品は全国展の

「第85回全日本学生児童発明くふう展」へ
推薦いたします

賞状、楯、図書カード

鳥取県知事賞 1名 図書カード 5,000円	発明協会 会長奨励賞 1名 図書カード 3,000円	鳥取県教育委員会 教育長賞 1名 図書カード 3,000円	新日本海 新聞社賞 1名 図書カード 3,000円	日本海テレビ 社長賞 1名 図書カード 3,000円
毎日新聞 鳥取支局長賞 1名 図書カード 3,000円	BSS山陰放送 社長賞 1名 図書カード 3,000円	鳥取県商工会議所 連合会会長賞 1名 図書カード 3,000円	鳥取県商工会 連合会会長賞 1名 図書カード 3,000円	鳥取県中小企業 団体中央会会長賞 1名 図書カード 3,000円
日本弁理士会 会長奨励賞 1名 図書カード 3,000円	鳥取県発明協会 会長賞 1名 図書カード 3,000円	アイデア賞(若干名)		図書カード 1,000円

審査の流れ

一次審査
(書類選考)

10月5日(月)までに一次審査通過者へ通知します。
一次審査の書類は返却しません。

作品提出

一次審査通過者のみ作品の提出をお願いします。
作品は入賞作品展示会後、返却いたします。
なお、全国展上位入賞者の作品返却は次年度にな
ります。予めご了承ください

二次審査
(実物審査)

結果は入賞者のみ通知します。
また、新聞やホームページ等でも発表します。

入賞者決定

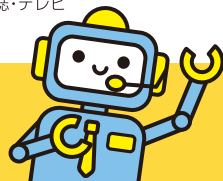
表 彰 式
入賞作品展示会
(予定)

開催日 令和8年12月5日(土)
会場 エースパック未来中心 小ホール
(倉吉市駄経寺町212-5)

個人情報の取り扱い...

申込書に記載された氏名、学校名等の情報及び応募された作品の概要に関
する写真・情報については、入賞作品の発表に際し、入賞者名簿への掲載、
発明協会が発行する刊行物、ホームページへの掲載及び新聞・雑誌・テレビ
等へのプレス発表を行うことがあります。

【主催】(一社)鳥取県発明協会
【後援】鳥取県/鳥取県教育委員会/新日本海新聞社/日本海テレビ/毎日新聞鳥取支局/BSS山陰放送/
鳥取県商工会議所連合会/鳥取県商工会連合会/鳥取県中小企業団体中央会/日本弁理士会/(公社)発明協会



記入が難しい場合は、大人の方がご記入ください

作品の写真(3枚以上)も必ず一緒に提出してください。

ふりがな				年齢	歳
作品名					
学校名 学年等	小学校・中学校 年 組			所属する 少年少女 発明クラブ名	少年少女 発明クラブ
ふりがな			自宅電話または 保護者の携帯電話	連絡がつきやすい電話番号をご記入ください	
氏名	氏名が漢字の 場合は正しい 漢字でご記入 ください			() -	
自宅住所	必ずご記入 ください 〒 -				

作製費	作品の大きさ	作品の重さ	参考にした資料があればご記入ください
※わかる範囲でご記入ください	たて よこ 高さ		本や図鑑、ホームページなど
約 円	cm cm cm	g	

① どうしてこの作品を作ろうと思いましたか？

② くふうしたところ、むずかしかったところは？

③ この作品の使い方・動かし方・図面など記入してください。書ききれない場合はA4用紙等にご記入いただき一緒に提出してください